

KI/AI KÜNSTLICHE INTELLIGENZ, DIE REVOLUTION UNSERES JAHRHUNDERTS?

- WAS IST KI ?
- - **GIBT ES GRENZEN FÜR DIE KI ?**
- - WO FINDET MAN SCHON HEUTE KI ?
- - **KI AM PRAKTISCHEN BEISPIEL CHATGBT**
- - DALL E2, VON KI ERZEUGTE BILDER, VIDEOS
- - IST KI DIE BOMBE UNSERES JAHRHUNDERTS?
- - WELCHE FIRMEN IN DER GANZEN WELT SIND VORNEDRAN ?
- - WIE ZUVERLÄSSIG BZW. WAHR IST KI ? WER HAFTET BEI FEHLERN ?
- - **IST EINE BEGRENZUNG DER KI NOTWENDIG UND NOCH MÖGLICH ?**
- - WAS BEDEUTET UND NÜTZT DIE KI FÜR MICH ?



GLIEDERUNG KI/AI

- 2 EINFACHE AUFGABEN
- DENKSTRUKTUR
- DEFINITION KI
- CHATGPT THEORIE
- INSTALLATION CHATGPT
- CHATTGPT PRAXIS
- KI GENERIERTE BILDER
- HAFTUNGSFRAGEN
- DATENSCHUTZ ETHIK
- KI FÜR GUTES ALTERN
- ZUKUNFT

INTELLIGENZTEST

INTELLIGENZ IST
DIE FÄHIGKEIT
PROBLEME ZU LÖSEN

Fisch : schwimmen = Vogel : ?

A

laufen

B

fliegen

C

Möwe

D

tauchen

E

kriechen

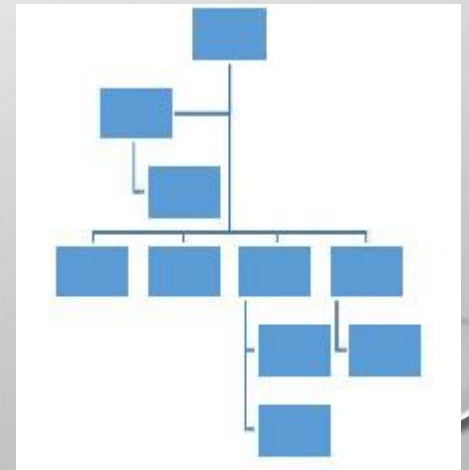
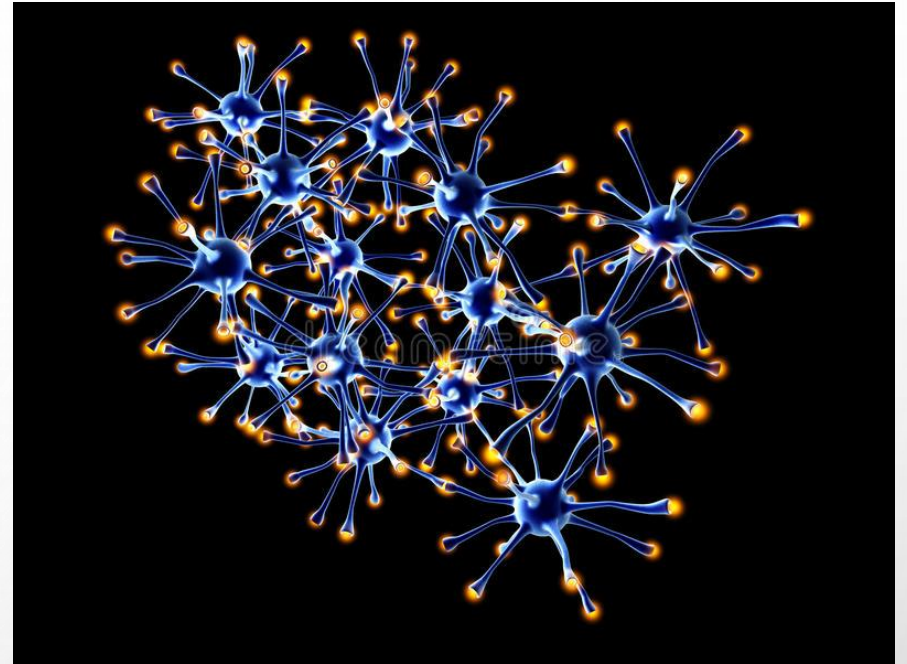
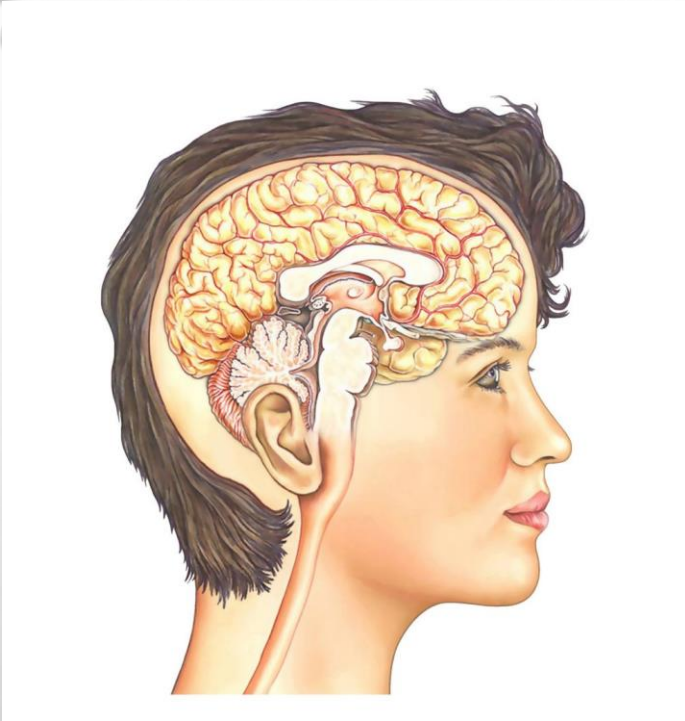
INTELLIGERNZTEST

Wähle die Figur, welche die Reihe fortsetzt



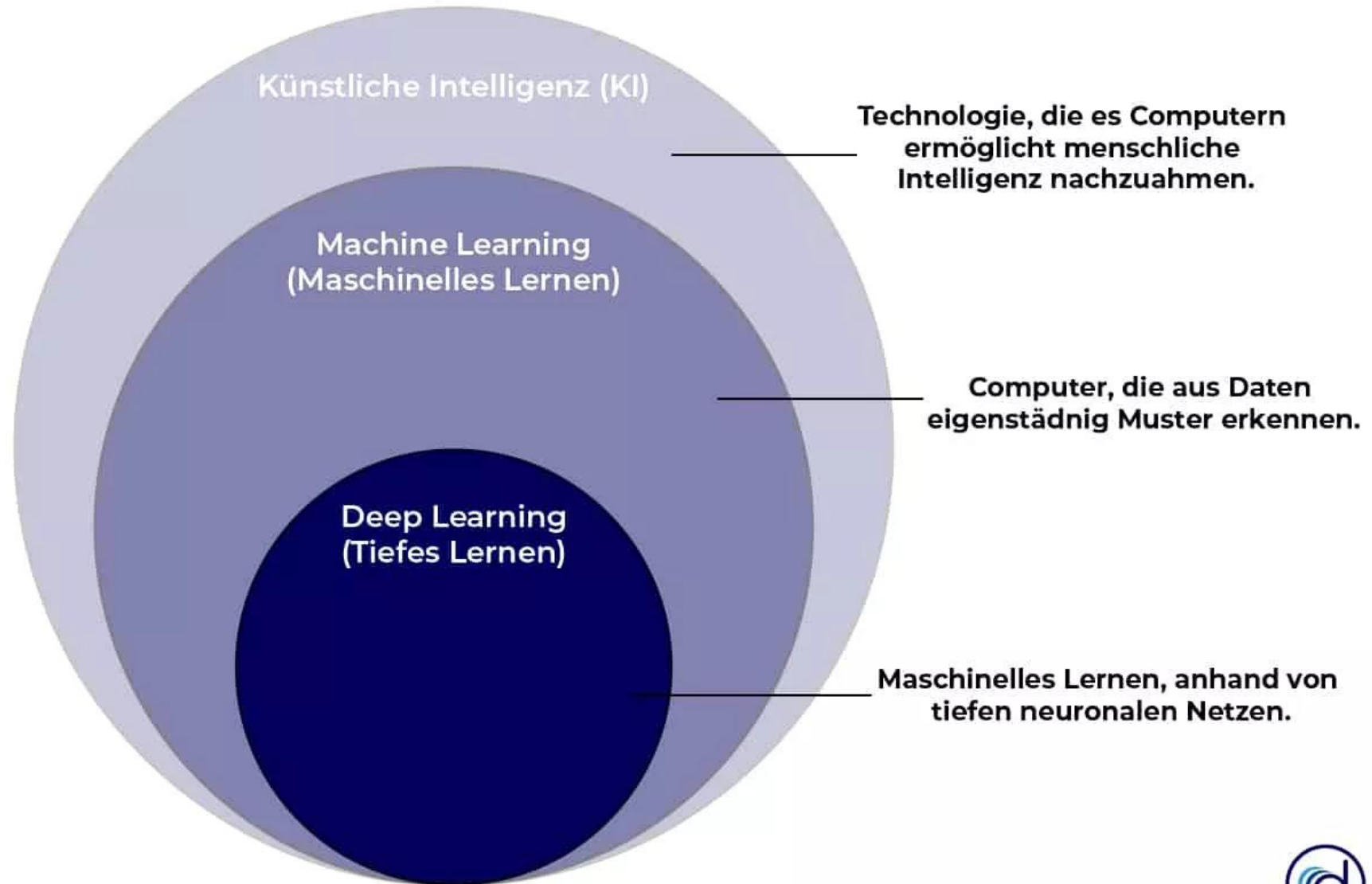
Welche Figur der unteren Reihe setzt die obere Reihe sinnvoll fort? Ein typisches Beispiel eines Matrizentests, richtige Lösung:

DENKSTRUKTUR



Traditionelle Organisation

Künstliche Intelligenz



MASCHINELLES LERNEN

• GENERIERUNG VON WISSEN AUS ERFAHRUNG:

BEISPIELE:

- AUTOMATISIERTE DIAGNOSEVERFAHREN,
- ERKENNUNG VON KREDITKARTENBETRUG,
- AKTIENMARKTANALYSEN,
- NUKLEARMEDIZIN,
- SPRACH- UND TEXTERKENNUNG SOWIE
- AUTONOME SYSTEME.

DEEP LEARNING

DEEP LEARNING BEFÄHIGT MASCHINEN, SICH
OHNE MENSCHLICHES HANDELN

- - ZU VERBESSERN UND
- - **NEUE FÄHIGKEITEN** ZU ERLERNEN

NEURONNALE NETZE

AUSWIRKUNGEN IN UNTERRICHT UND FORSCHUNG

- MACHT HERKÖMMLICHE **HAUSARBEITEN** NUNMEHR FÜR OBSOLET
- TEXTE SEIEN „QUALITATIV IN DEN SOZIALWISSENSCHAFTEN **NICHT UNTERSCHIEDBAR** VON DER ARBEIT DER STUDIERENDEN (HOCHSCHULE KARLSRUHE)
- PRODUKTION VON VIDEOS
- INTEGRATION IN **BING UND WORD**
- ELON MUSK UND BILL GATES INVESTIEREN
- GPT4, EIN BEISPIEL

PRAKTISCHES BEISPIEL CHATGBT 4

CHATGBT 4

- GBT

- GENERATIVE PRE-TRAINED TRANSFORMER***

CHATGBT

- CHATGBT IST

- EIN TEXTBASIERTES UND GRAPHISCHES (AB 4)

DIALOGSYSTEM,

- DAS CHATTEN MIT EINEM TECHNISCHEN SYSTEM ERLAUBT (PC, NB, TABLET, ...)

- PROBLEME EIGENSTÄNDIG BEARBEITEN UND SICH DABEI SELBST AUF VERÄNDERTE BEDINGUNGEN EINSTELLEN KÖNNEN.

ANWENDUNG

- CHATGPT KANN UNTER ANDEREM
- - TEXTE SCHREIBEN
- - BUSINESS-PLÄNE SCHREIBEN
- - PROGRAMMIEREN
- - HAUSAUFGABEN FÜR DIE SCHULE MACHEN
- ...

NUTZUNGSBEDINGUNGEN (AI)

- E-MAILADRESSE
- TELEFONNUMMER
- WEITERE PERSÖNLICHE DATEN
- DER BENUTZER SOLLTE DAVON AUSGEHEN, DASS ALLE VON OPENAI GESAMMELTEN PERSÖNLICHEN DATEN AKTUELL ODER IN ZUKUNFT ÖFFENTLICH ZUGÄNGLICH SEIN KÖNNEN.

LOGIN

ChatGPT: Login für die Online-Version

Um ChatGPT zu verwenden, könnt ihr [die offizielle Webseite von OpenAI](#), dem Unternehmen hinter der Text-KI verwenden. Dort klickt ihr auf den Button »Try ChatGPT«, um mit dem Chatten loszulegen.

Openai.com

Introducing ChatGPT

We've trained a model called ChatGPT which interacts in a conversational way. The dialogue format makes it possible for ChatGPT to answer followup questions, admit its mistakes, challenge incorrect premises, and reject inappropriate requests.

[Try ChatGPT ↗](#)[Read about ChatGPT Plus](#)

• **GRÜNDUNG** 11. DEZEMBER 2015

• **SITZ** SAN FRANCISCO, KALIFORNIEN,
VEREINIGTE STAATEN^[1]



• **LEITUNG** GREG BROCKMAN (CHAIRMAN & PRESIDENT)

• **SAM ALTMAN** (CEO)^[2]

• **MITARBEITERZAHL**

• 375 (STAND JANUAR 2023)^[3]

• **WEBSITE** [OPENAI.COM](https://openai.com)



Welcome to ChatGPT

Log in with your OpenAI account to continue

Log in

Sign up

Create your account

Please note that phone verification is required for signup. Your number will only be used to verify your identity for security purposes.

Email address

|



Continue

Already have an account? [Log in](#)

OR



Continue with Microsoft Account



Verify your email

We sent an email to

ludwig.geissbauer@wohnhof-kastellaun.net.

Click the link inside to get started.


[Resend email](#)



OpenAI <noreply@tm.openai.com>

ludwig.geissbauer@wohnhof-kastellaun.net

OpenAI - Verify your email

 Wenn Probleme mit der Darstellungsweise dieser Nachricht bestehen, klicken Sie hier, um sie im Webbrowser anzuzeigen.



Verify your email address

To continue setting up your OpenAI account, please verify that this is your email address.

[Verify email address](#)

This link will expire in 5 days. If you did not make this request, please disregard this email. For help, contact us through our [Help center](#).



Tell us about you

Ludwig

Geissbauer

Continue

By clicking "Continue", you agree to our [Terms](#) and confirm you're 18 years or older.



Verify your phone number



+49 1725826059|

Send code



Enter code

Please enter the code we just sent you.

ChatGPT

This is a free research preview.



Our goal is to get external feedback in order to improve our systems and make them safer.



While we have safeguards in place, the system may occasionally generate incorrect or misleading information and produce offensive or biased content. It is not intended to give advice.

Next

ChatGPT

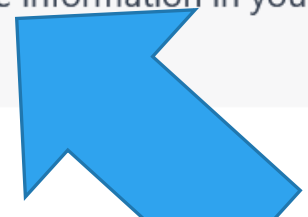
How we collect data



Conversations may be reviewed by our AI trainers to improve our systems.



Please don't share any sensitive information in your conversations.



ChatGPT

We'd love your feedback!



This system is optimized for dialogue. Let us know if particular response was good or unhelpful.



Share your feedback in our [Discord server](#).




Back


Back


+ New chat

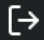
*Not seeing what you expected here?
Don't worry, your conversation data
is preserved! Check back soon.*

 Upgrade to Plus

NEW

 Dark mode

 Updates & FAQ

 Log out



Examples

"Explain quantum computing in simple terms" →

"Got any creative ideas for a 10 year old's birthday?" →

"How do I make an HTTP request in Javascript?" →



Capabilities

Remembers what user said earlier in the conversation

Allows user to provide follow-up corrections

Trained to decline inappropriate requests



Limitations

May occasionally generate incorrect information

May occasionally produce harmful instructions or biased content

Limited knowledge of world and events after 2021

|

+ New chat

Not seeing what you expected here?
Don't worry, your conversation data is preserved! Check back soon.

- Upgrade to Plus NEW
- Light mode
- Updates & FAQ
- Log out

Examples

- "Explain quantum computing in simple terms" →
- "Got any creative ideas for a 10 year old's birthday?" →
- "How do I make an HTTP request in Javascript?" →

Capabilities

- Remembers what user said earlier in the conversation
- Allows user to provide follow-up corrections
- Trained to decline inappropriate requests

Limitations

- May occasionally generate incorrect information
- May occasionally produce harmful instructions or biased content
- Limited knowledge of world and events after 2021

Eingabezeile für Aufträge/Fragen

Input field with a send button (arrow icon) on the right.

LIVE NUTZUNG CHATGPT 3.5/4

- INTERNETEXPLORER

WWW.OPENAI.COM

4 WAHLMÖGLICHKEITEN

- LEARN ABOUT GPT 4 (LERNEN)
- LEARN ABOUT OUR RESEARCH (GPT FORSCHUNG, ENTWICKLUNG)
- EXPLORE OUR PRODUCTS (ERKUNDE)
- VIEW CAREERS (BERUFSLEBEN) READ ABOUT GPT PLUS
- **TRY CHATGPT**

EINGANGSBILD

- **EXAMPLES (3 FORMULIERTE BEISPIELE)**

- **CAPABILITIES (FÄHIGKEITEN)**

- a. REMEMBERS WHAT USER SAID EARLIER IN THE CONVERSATION

- b. ALLOWS USER TO PROVIDE FOLLOW-UP CORRECTIONS

- c. TRAINED TO DECLINE INAPPROPRIATE REQUESTS

- **LIMITATIONS (GRENZEN)**

- a. **MAY OCCASIONALLY GENERATE INCORRECT INFORMATION**

- b. **MAY OCCASIONALLY PRODUCE HARMFUL INSTRUCTIONS OR BIASED CONTENT
(SCHÄDLICH, VERFÄLSCHT)**

- c. **LIMITED KNOWLEDGE OF WORLD AND EVENTS AFTER 2021**

SEND A MESSAGE

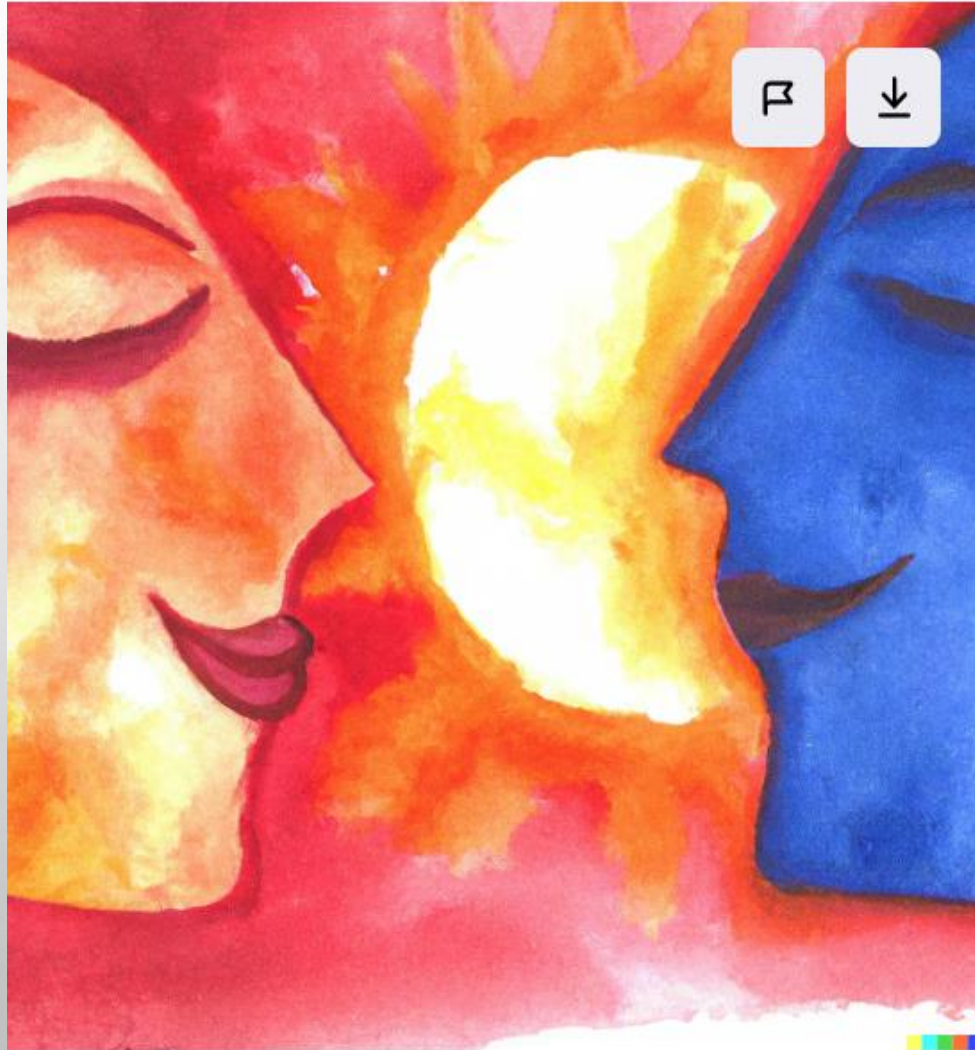


Send a message.



Free Research Preview. ChatGPT may produce inaccurate information about people, places, or facts. [ChatGPT Mar 23 Version](#)

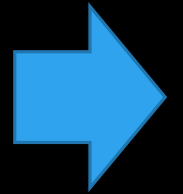
KI GENERIERTE BILDER



[HTTPS://OPENAI.COM/PRODUCT/DALL-E-2](https://openai.com/product/dall-e-2)



Menu, Product, DALL E2



Menu

DALL·E 2

DALL·E 2 is an AI system that can create realistic images and art from a description in natural language.

[Try DALL·E ↗](#)

[Follow on Instagram ↗](#)

BEISPIEL

 DALL·E History Collections

Edit the detailed description

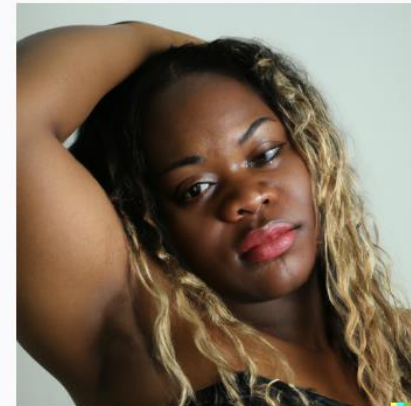
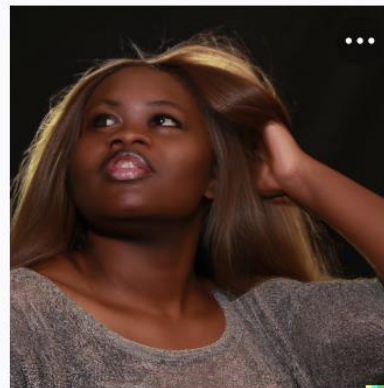
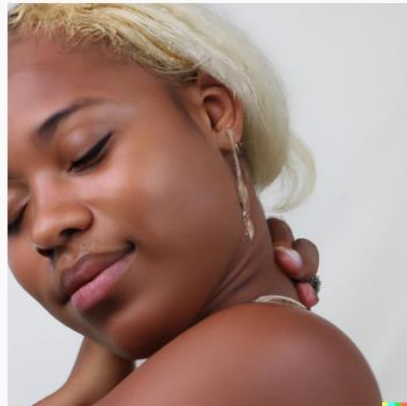
Surprise me

Upload

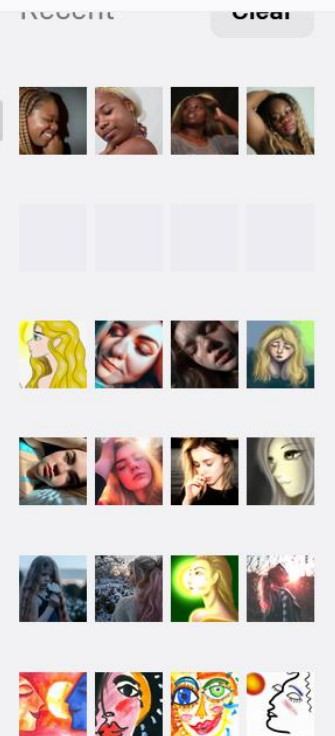


Mädchen, blond, jung, afrikanisch, verträunt

Generate



Report issue 





blond sonne traurig
melncholie mond
mädchen

TEIL 2

- WIRD ERST NACH DEM SEMINAR KI TEIL 2 BEREITGESTELLT